

Estableciendo un NUEVO ESTÁNDAR en la refrigeración comercial.

Equipo ideal como primera plataforma para negocios que apenas inician.



CARACTERÍSTICAS



CONTROL INTELIGENTE DE FUNCIONES CIF

Asegura el óptimo funcionamiento del equipo, asegurando que los productos siempre estén a la temperatura ideal para su consumo.



MOTORES VENTILADOR ELECTRÓNICOS

Permiten un mejor rendimiento, utilizando una fracción de la energía requerida por un motor de polos sombreados.



CONDENSADOR DE BAJO MANTENIMIENTO

Previenen que el polvo bloquee el flujo de aire, ahorrando energía y aumentando la vida útil del compresor.



PUERTAS DE ALTA EFICIENCIA

Nuestras puertas contienen un doble panel de vidrio templado con gas Argón y película Low-E por lo que reducen la transferencia de calor por radiación.



ILUMINACIÓN LEDS

Nuestro sistema de LEDs patentado usa una porción de la energía y tiene más de diez veces el tiempo de vida que un foco de luz fluorescente.



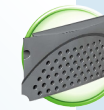
ESPUMA AISLANTE DE CICLOPENTANO

Es ecológico ya que no contiene CFC ni HFC y es aislante altamente eficiente.



PARRILLA FRONTAL PLÁSTICA

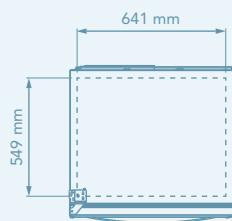
Por ser de plástico son más durables y resistentes, no se oxidan ni deoloran con el tiempo y pueden ser recicladas al final de su vida útil.



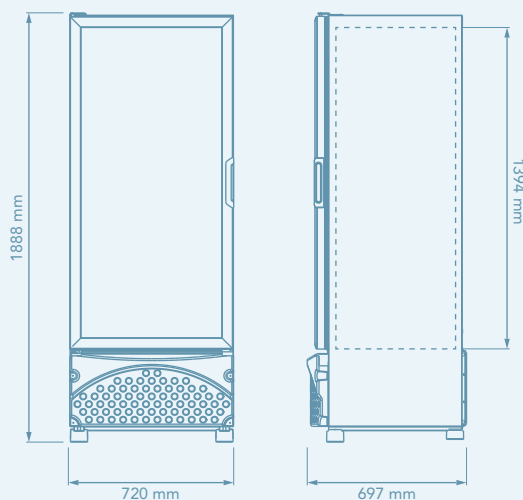
NOTA: Las imágenes son meramente ilustrativas, y las características del equipo pueden variar sin previo aviso.



VR17



VISTA SUPERIOR



VISTA FRONTAL

VISTA LATERAL

* Consumo de energía en su condición C
(Temperatura ambiente max. de 32.2°C y 65% de humedad relativa)

Sistema de Paredes Activas (PA).
Dimensiones presentadas al milímetro más cercano.
Sujeto a cambio sin previo aviso.

GARANTÍA

Garantía limitada por un año
en todas sus partes, excepto
componentes eléctricos
y electrónicos.



CARACTERÍSTICAS FÍSICAS

Dimensiones Externas	Alto:	1888 mm
	Ancho:	720 mm
	Prof:	697 mm
Dimensiones Interiores	Alto:	1394 mm
	Ancho:	641 mm
	Prof:	549 mm
Peso	Neto:	100.5 kg
	Con empaque:	102.0 kg
Volumen		490.6 lts
Capacidad de Contenedor	20':	21
	40':	45
	53':	60
No. Puertas		1
No. Parrillas		4
Capacidad Botellas 600 ml	Total:	224
	Frente:	8
	Fondo:	7
Capacidad Latas	Total:	504

SISTEMA DE REFRIGERACIÓN BMAD

Consumo Energía (kWh/24h)	3.242*
Refrigerante R134a (kg)	0.340
Compresor (hp)	1/4+
Evaporador	Dinámico
Rango Temperatura	2°C a 6°C

SISTEMA ELÉCTRICO BMAD

Amperaje (A)	3.7
Voltaje (V)	115
Frecuencia (Hz)	60
Iluminación	LEDs
Long. Tomacorriente (mm)	1500
Tipo de Enchufe	NEMA 5-15P

